



Être là pour notre communauté

La situation sanitaire étant encore préoccupante pour l'ensemble de la population, la Cellule de crise sociale et communautaire qui regroupe des partenaires des secteurs communautaires, municipaux, institutionnels et publics désire partager avec toute la communauté les ressources disponibles sur le territoire de la MRC de Pierre-De Saurel.

Que ce soit pour vous, un membre de votre famille ou un ami, n'hésitez pas à faire appel aux organismes du territoire. Ils sauront vous aider selon vos besoins spécifiques.

Pour avoir accès à une cartographie complète des ressources, visitez le site de la MRC de Pierre-De Saurel

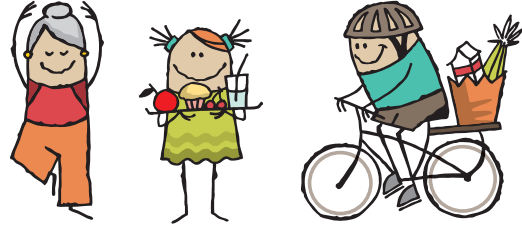
mrcpierredesaurel.com/cartographie

Pour une PLACE EN SERVICES DE GARDE RECONNUS, rendez-vous sur le site :



PIERREDESAURELENSANTE.COM

- DÉVELOPPEMENT MOTEUR
- DÉVELOPPEMENT DU LANGAGE
- SAINES HABITUDES DE VIE



AIDANTS NATURELS

Association des Aidants(es) Naturels(les) du Bas-Richelieu ■
55, place Fillion, Sorel-Tracy J3P 7Z7
450 730-0880 • aanbr.org

ALIMENTATION

Groupe d'entraide Sorel-Tracy (GEST) ■ ■ ■
1225, route Marie-Victorin, Sorel-Tracy J3R 1L8
450 746-5611 • legest.org

Marché urbain Pierre-De Saurel ■ ■ ■ ■ ■
191, rue du Roi, Sorel-Tracy J3P 4N7
450 556-1642 • marcheurbainpds.com

La Porte du Passant ■ ■ ■ ■ ■
80, rue Phipps, Sorel-Tracy J3P 4B7
Administration : 450 743-4803 – Intervention : 450 551-0578
laportedupassant.org
+ Soutien à la personne et à la famille

ALPHABÉTISATION

L'Ardoise groupe populaire en alphabétisation ■
50, rue du Roi, bureau 110, Sorel-Tracy J3P 4M7
450 780-1016

ASSOCIATIONS ET REGROUPEMENTS

Afeas régionale Richelieu-Yamaska ■
900, rue Sainte-Anne, suite 1-102, Saint-Hyacinthe J2S 5G7
450 796-5808 ou 450 773-7011 (bureau) • afeas.qc.ca

Alcooliques anonymes ■
Pour plus d'informations, contactez le 1 877 790 2526
aa87.org
+ Dépendances

Club de marche Pas à Pas ■
450, boul. Poliquin, Sorel-Tracy J3P 7R5 • 450 855-4487

Corporation de développement communautaire Pierre-De Saurel ■ ■ ■ ■ ■
71, rue De Ramezay, bureau 208, Sorel-Tracy J3P 3Z1
450 746-7871 • cdcpierredesaurel.ca

Fédération de l'âge d'or du Québec FADQ - Région Richelieu-Yamaska ■
2775, avenue Bourdages Nord, Saint-Hyacinthe J2S 5S3
450 774-8111 • fadoqry.ca

Maison d'animation populaire de Sorel ■ ■ ■ ■ ■
71, rue De Ramezay, bureau 209, Sorel-Tracy J3P 3Z1
450 808-04551

Narcotiques Anonymes ■
1 855 544-6362 • naquebec.org
+ Dépendances

Regroupement des chômeurs et chômeuses de la région de Sorel-Tracy ■
50A, rue Augusta, Sorel-Tracy J3P 1A4 • 450 556-1224 • lecncc.com

Regroupement pour la santé des aînés Pierre-De Saurel ■
71, rue De Ramezay, bureau 109, Sorel-Tracy J3P 3Z1
450 855-3737 • rsaps.ca

Société d'horticulture du Bas-Richelieu ■ ■ ■ ■ ■
259, rue Gauthier, Sorel-Tracy J3P 6R7
450 743-7100 • shbr.fsheq.org

BOUTIQUES COMMUNAUTAIRES/ CENTRES COMMUNAUTAIRES/LOISIRS

Carrefour communautaire L'Arc-en-Ciel ■ ■ ■ ■ ■
96, rue Curé-Beaugard, Saint-Ours J0G 1P0
450 785-2874 | 1 844 440-2874
+ Popote roulante : Massueville, Saint-Aimé, Saint-David, Sainte-Victoire-de-Sorel, Saint-Gérard-Majella, Saint-Ours, Saint-Robert, Yamaska

Carrefour communautaire Saint-Roch-de-Richelieu ■ ■ ■ ■ ■
510, rue Principale, Saint-Roch-de-Richelieu J0L 2M0
450 785-3515
+ Alimentation : popote roulante • Halte-garderie

Centre communautaire Desranleau ■
71, rue De Ramezay, Sorel-Tracy J3P 3Z1
450 556-0606

Centre récréatif Au fil des ans ■
3225, rue Courchesne, Sorel-Tracy J3R 3A7
450 742-4144 • centredesaines.qc.ca

Recyclo-Centre ■
165, avenue de l'Hôtel-Dieu, Sorel-Tracy J3P 1M2
450 746-4559 • recyclo-centre.ca
+ Employabilité, boutique communautaire

COMMUNAUTÉS CULTURELLES ET NOUVEAUX ARRIVANTS

L'Oriéthèque - Centre d'orientation et services d'intégration de la main-d'œuvre ■ ■ ■
343, boulevard Poliquin, Sorel-Tracy J3P 7W1
450 730-0181 • orietheque.ca
+ Soutien à la personne et à la famille
+ Employabilité et entrepreneuriat

DÉFENSE DES DROITS/INFORMATIONS JURIDIQUES/JUSTICE

Action logement Pierre-De Saurel ■ ■ ■ ■ ■
71, rue De Ramezay, bureau 227, Sorel-Tracy J3P 3Z1
450 881-1910 (répondeur)
+ Soutien à la personne et à la famille

Association coopérative d'économie familiale (ACEF) - Sorel-Tracy ■ ■ ■
71, rue De Ramezay, bureau 309, Sorel-Tracy J3P 3Z1
450 908-0929 • acefmonteregie-est.com
+ Soutien à la personne et à la famille

Collectif de défense des droits de la Montérégie ■ ■ ■
Pour plus d'informations, contactez le 1 800 567-8080
cddm.qc.ca
+ Santé mentale

Justice alternative Pierre-De Saurel ■ ■ ■ ■ ■
105, rue du Prince, bureau 209, Sorel-Tracy J3P 4J9 • 450 746-0954
+ Soutien à la personne et à la famille

Organisme de défense des droits sociaux du Richelieu ■
71, rue De Ramezay, bureau 227, Sorel-Tracy J3P 3Z1
450 743-4804
+ Soutien à la personne et à la famille

DÉFICIENCE PHYSIQUE ET INTELLECTUELLE

Association de la déficience intellectuelle région de Sorel-Tracy (ADIRS) ■ ■ ■
1275, chemin des Patriotes, Sorel-Tracy J3P 2N4
450 743-0664 • adirs.e-monsite.com
+ Défense des droits et information juridique, soutien à la personne et à la famille

Association des personnes handicapées Sorel-Tracy ■ ■ ■
105, rue du Prince, local 42, Sorel-Tracy J3P 4J9 • 450 743-6655
+ Défense des droits et information juridique, soutien à la personne et à la famille

Halte Soleil - Maison de répit ■ ■ ■
404, rue Filiatrault, Saint-Joseph-de-Sorel J3R 3S8
450 742-4959
+ Soutien à la personne et à la famille, hébergement

DÉPENDANCES

Centre de réadaptation en dépendance (CRD) Le Virage ■ ■ ■ ■ ■
61, rue Morgan, Sorel-Tracy J3P 3B6
450 746-1226 • santemonteregie.qc.ca

Maison La Margelle ■
1905, route Marie-Victorin, Sorel-Tracy J3R 1M8
450 746-2788 • maisonlamargelle.com

EMPLOYABILITÉ ET ENTREPRENEURIAT

Carrefour jeunesse-emploi (CJE) de Pierre-De Saurel ■ ■ ■
37, rue du Roi, bureau 200, Sorel-Tracy J3P 4M6
450 743-1441 • cje-pierredesaurel.com

Centre local d'emploi (CLE) ■
375, boulevard Fiset, Sorel-Tracy J3P 7Z4
450 742-5941 • mtess.gouv.qc.ca

Développement économique Pierre-De Saurel ■
26, place Charles-De Montmagny, bureau 210, Sorel-Tracy J3P 7E3
450 742-5933 • cld-pierredesaurel.com

Chambre de commerce et d'industrie de Sorel-Tracy ■
67, rue George, Sorel-Tracy J3P 1C2
450 742-0018 • ccist.ca

Service d'aide à l'emploi et de placement en entreprise pour personnes handicapées (SDEM SEMO) Montérégie ■
215, rue Robillard, Sorel-Tracy J3P 8C7
1 800 646-6096 • sdem-semb.org

HÉBERGEMENTS & HABITATIONS

Groupe de ressources techniques en habitation de la région de Sorel ■ ■ ■ ■ ■
71, rue De Ramezay, bureau 212, Sorel-Tracy J3P 3Z1
450 742-0183

La Porte du Passant ■
80, rue Phipps, Sorel-Tracy J3P 4B7
+ Hébergement d'urgence - Programme de soutien résidentiel avec accompagnement
+ Centre de jour et Halte de Repos
450 742-5538 • laportedupassant.org

Office municipal d'habitation Pierre-De Saurel ■ ■ ■ ■ ■
264, rue Robidoux, Sorel-Tracy J3P 7Y2 • 450 743-0033

Maison L'Ancrage Pierre De-Saurel ■ ■ ■ ■ ■
26, rue Guévremont, Sorel-Tracy, QC J3P 3Z1
450 847-1008 • maisonlancrage.com
+ Soutien à la personne et à la famille

MAISONS DES JEUNES

Maison de jeunes de Sorel « La Place » ■ ■ ■ ■ ■
95, chemin des Patriotes, Sorel-Tracy J3P 2K9 • 450 742-1892

Maison des jeunes de Tracy « L'Air-du-Temps » ■ ■ ■ ■ ■
3500, chemin Saint-Roch, Sorel-Tracy J3R 3L9
450 743-4841 • 450 808 4843 • mdjairdutemps.org

Maison des jeunes de Sainte-Anne-de-Sorel « Le Phare des jeunes » ■ ■ ■ ■ ■
748, chemin du Chenal-du-Moine, Sainte-Anne-de-Sorel J3P 5N3
450 742-1758

SANTÉ MENTALE

Centre de transition Perceval inc. ■
148, rue George, bureau 203, Sorel-Tracy J3P 1C6 • 450 746-1860
+ Soutien à la personne et à la famille, hébergement

Groupe d'entraide L'Arrêt-Court ■
117, rue George, Sorel-Tracy J3P 1C4 • 450 743-6071
groupeentraidelarretcourt.com
+ Soutien à la personne et à la famille

La Traversée - Centre de crise et de prévention ■ ■ ■ ■ ■
120, chemin Sainte-Anne, Sorel-Tracy J3P 1J8 • cpslatraversee.ca
Ligne administrative : 450 746-0400
Ligne de crise : 450 746-0303
+ Soutien à la personne et à la famille, hébergement

Santé mentale Québec Pierre-De Saurel ■ ■ ■ ■ ■
71, avenue de l'Hôtel-Dieu, local 105, Sorel-Tracy J3P 1L3
450 746-1497 • smqpierredesaurel.org
+ Soutien à la personne et à la famille

Le Vaisseau d'Or ■ ■ ■ ■ ■
201, rue Robillard, bureau 210, Sorel-Tracy J3P 8C7
450 743-2300 • levaisseaudor.org
+ Soutien à la personne et à la famille, soutien à l'entourage d'une personne atteinte d'une maladie mentale

SOUTIEN À LA PERSONNE ET À LA FAMILLE

Accès médiation citoyenne Pierre-De Saurel ■ ■ ■ ■ ■
71, avenue de l'Hôtel-Dieu, bureau 209, Sorel-Tracy J3P 1L3
(sur rendez-vous seulement) • 450 746-0954

Aide Arthrite du Bas-Richelieu ■ ■ ■ ■ ■
71, rue De Ramezay, bureau 151-B, Sorel-Tracy J3P 3Z1
450 989-0619

Association de fibromyalgie du Bas-Richelieu ■ ■ ■ ■ ■
71, rue De Ramezay, bureau 220, Sorel-Tracy J3P 3Z1
450 908-0910

Association de la Sclérose en Plaques de Sorel-Tracy et régions ■ ■ ■ ■ ■
71, rue De Ramezay, bureau 151-A, Sorel-Tracy J3P 3Z1
450 746-5536 • aspsoreltracy.ca

Association des locataires de HLM de Sorel-Tracy ■ ■ ■ ■ ■
264, rue Robidoux, Sorel-Tracy J3P 7Y2 • 450 743-9207

Association Vivre et vieillir chez Soi du Bas-Richelieu inc. ■ ■ ■ ■ ■
105, rue du Prince, local 112, Sorel-Tracy J3P 4J9 • 450 743-1584
vivreetvieillirchezsoi.ca
+ Défense des droits et information juridique

Carrefour naissance-famille ■ ■ ■ ■ ■ ■ ■ ■ ■ ■ ■
5750, chemin Saint-Roch, Sorel-Tracy J3R 3L9
450 743-0359, poste 21 • carrefournaissancefamille.com
+ Halte-garderie

Centre d'aide aux victimes d'actes criminels de la Montérégie (CAVAC) ■ ■ ■ ■ ■ ■ ■ ■ ■ ■ ■
46, rue Charlotte, Sorel-Tracy J3P 6N5
450 742-8033 • cavac.qc.ca/regions/monteregie/accueil.html
+ Information juridique

Centre d'action bénévole du Bas-Richelieu inc. ■ ■ ■ ■ ■ ■ ■ ■ ■ ■ ■
70, rue Élizabeth, Sorel-Tracy J3P 4G5
450 743-4310 • cab-basrichelieu.org
+ Alimentation
Popote roulante : secteur Sorel-Tracy, Saint-Joseph-de-Sorel, Sainte-Anne-de-Sorel

Centre jeunesse de la Montérégie ■ ■ ■ ■ ■ ■ ■ ■ ■ ■ ■
61, rue Morgan, Sorel-Tracy J3P 3B6 • 450 743-1201
Pour faire un signalement : 1 800 361-5310
santemonteregie.qc.ca

Coopérative de solidarité en entretien ménager ■ ■ ■ ■ ■ ■ ■ ■ ■ ■ ■
105, rue du Prince, local 40, Sorel-Tracy J3P 4J9
450 743-9181 • coopentretien.com

Diabétiques Sorel-Tracy ■ ■ ■ ■ ■ ■ ■ ■ ■ ■ ■
71, rue De Ramezay, bureau 111, Sorel-Tracy J3P 3Z1
450 743-7461 • diabete.qc.ca

JAG, Organisme LGBT+ ■ ■ ■ ■ ■ ■ ■ ■ ■ ■ ■
1195, rue Saint-Antoine, local 305, Saint-Hyacinthe J2S 3K6
1 800 774-1349 • lejag.org

Maison La Source ■ ■ ■ ■ ■ ■ ■ ■ ■ ■ ■
C. P. 585, Sorel-Tracy
Pour plus d'informations, contactez le 450 743-2821
+ Hébergement

Maison Le Passeur / Maison Oxygène Saurel ■ ■ ■ ■ ■ ■ ■ ■ ■ ■ ■
113, rue Charlotte, Sorel-Tracy J3P 1G9
450 743-8403 • maisonlepasseur.com • maisonoxygenesauarel.com
+ Hébergement

PANDA Les Deux-Rives ■ ■ ■ ■ ■ ■ ■ ■ ■ ■ ■
4915, route Marie-Victorin, Contreccœur J0L 1C0 • 450 587-2667
associationpanda.qc.ca

SERVICES D'URGENCE ET DE CRISE

Police, ambulance et incendie	911
Info-Santé/Info-Social	811
Sûreté du Québec	450 743-7947
1805, boulevard Saint-Louis, Sorel-Tracy	

SOS Violence Conjugale	1 800 363-9010
Drogue : aide et référence	1 800 265-2626
Ligne d'intervention crise suicidaire	450 746-0303
Ligne d'écoute Interligne LGBT+	1 888 505-1010
Travailleur de milieu auprès des aînés	450 881-7017
Travailleuse de rue Itinérance	450 846-1283
Travailleur de rue	450 846-2599

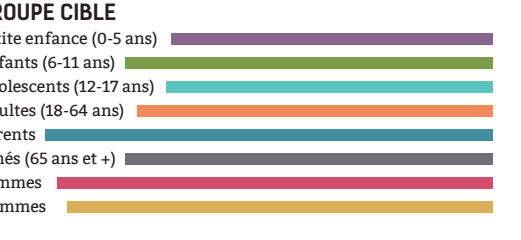
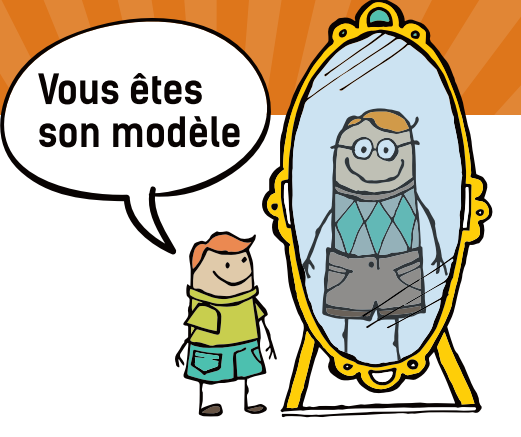
TRANSPORTS COLLECTIFS

Société de transport collectif de Pierre-De Saurel
450 boulevard Poliquin (près du Walmart)
Sorel-Tracy (Québec) J3P 7R5 • stcpierredesaurel.ca
@stcpierredesaurel (page facebook)

Transport adapté	450 746-7827
Transport collectif	450 743-3336

(Taxibus, transport régional et interrégional, navettes urbaines)

N'OUBLIEZ PAS, EN TOUT TEMPS ET EN TOUT LIEU, VOUS ÊTES SON MODÈLE !



JEAN-BERNARD ÉMOND
Député de Richelieu

« Je suis là pour vous! »

BUREAU DE CIRCONSCRIPTION
50, rue du Roi, bureau 100, Sorel-Tracy (Québec) J3P 4M7
450 742-3781 • jean-bernard.emond@nrc.ca • jeanbernardemond.com

